
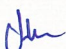


Nazwa i adres obiektu: Przebudowa, rozbudowa i nadbudowa istn. budynku oświatowego ze zmianą jego funkcji użytkowej dla potrzeb Centrum Wsparcia Osób z Niepełnosprawnością Intelektualną i Ich Rodzin Obřęb 0026 Strzeřów Drugi, dz. nr ewid. 155, gm. Miechów		Rys. nr S- 12
Przedmiot rysunku: Rzut poddasza instalacji c.o.		Skala: 1:100
Projektant: Zbigniew Mucha upr. nr KL-37/92	Podpis: 	Data:
Sprawdzający: mgr inż. Sławomir Mucha upr.nr MAP/0260/POOS/06	Podpis: 	marzec 2016

K- kocioł DeDietrich MCA 65

Z - zasobnik c.w.u. V=600 l. biwalentny

NW1 - naczynie wzbiorcze reflex NG 140

NW2 - naczynie wzbiorcze reflex DD33

S - sprzęgło hydrauliczne SPP 65/150

F - Filtroomulnik Dn 65

P1 - pompa Grundfos MAGNA 32-60

P2 - pompa Grundfos MAGNA 32-80

P3 - pompa Grundfos MAGNA B 25-40

ZB1 - zawór bezpieczeństwa SYR 1915 Dn 20

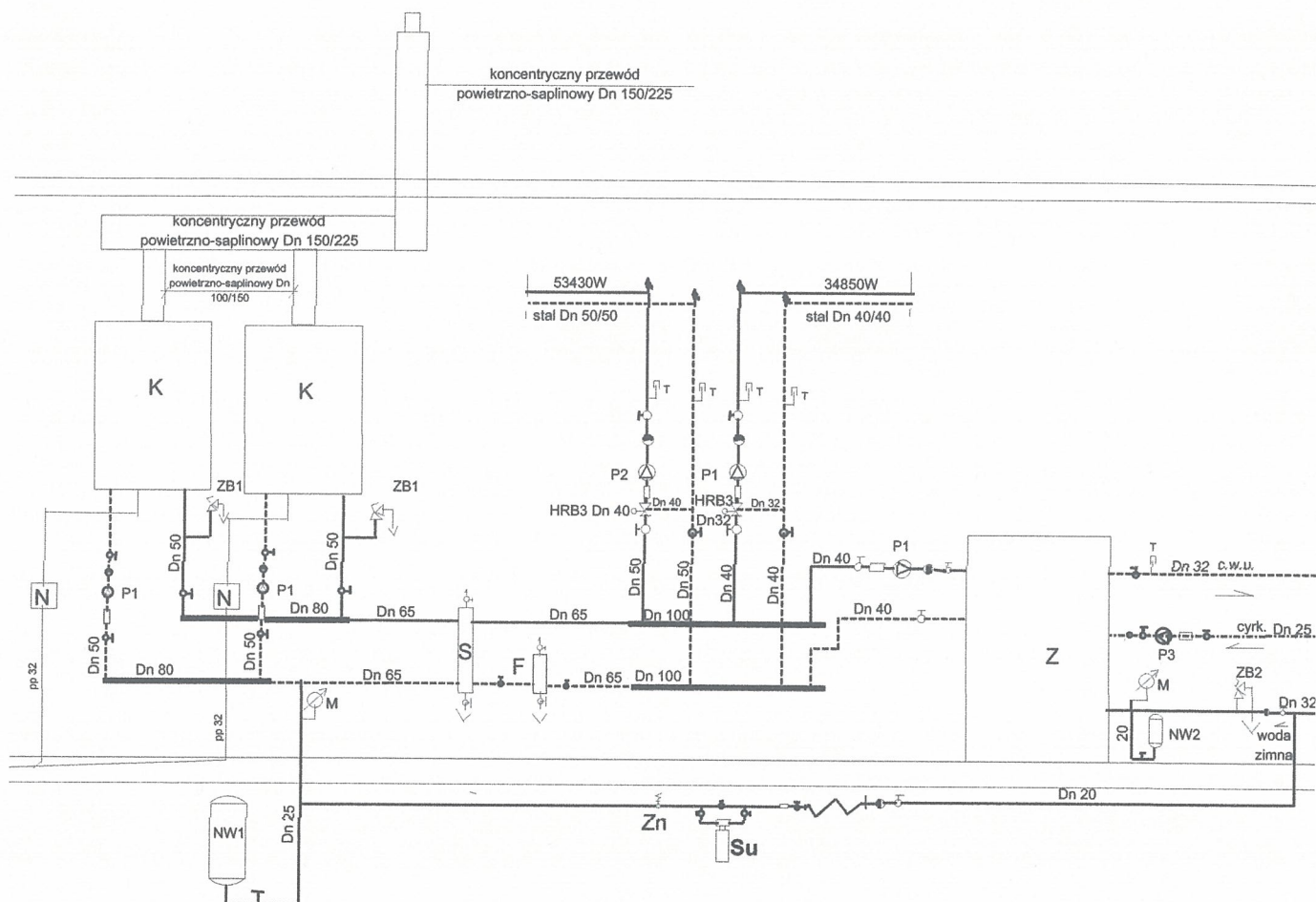
ZB2 - Zawór bezpieczeństwa SYR 2115 Dn20

HRB - zawór mieszający HRB

Su - stacja uzdatniania wody 1.2 m3/h

N - neutralizator kondensatu

Zn - zawór do napełniania zładu 2128 Dn 20



Nazwa i adres obiektu: **Przebudowa, rozbudowa i nadbudowa istn. budynku oświatowego ze zmianą jego funkcji użytkowej dla potrzeb Centrum Wsparcia Osób z Niepełnosprawnością Intelktualną i Ich Rodzin Obreń 0026 Strzeżów Drugi, dz. nr ewid. 155, gm. Miechów**

Rys. nr

S- 13

Przedmiot rysunku:

Schemat montażowy kotłowni

Skala:

1:50

Projektant:

Zbigniew Mucha upr. nr KL-37/92

Podpis:

Data:


marzec 2016

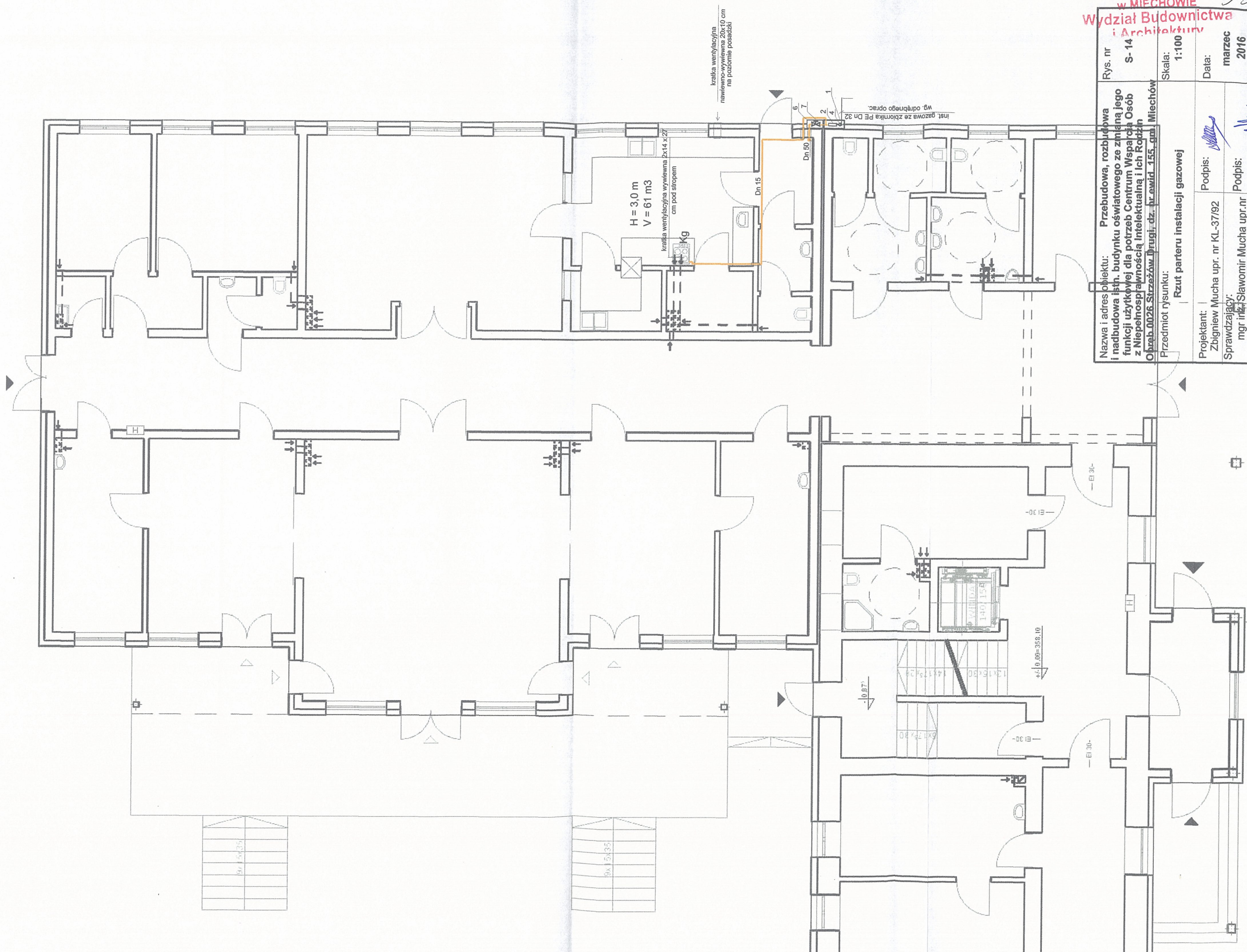
Sprawdzający:

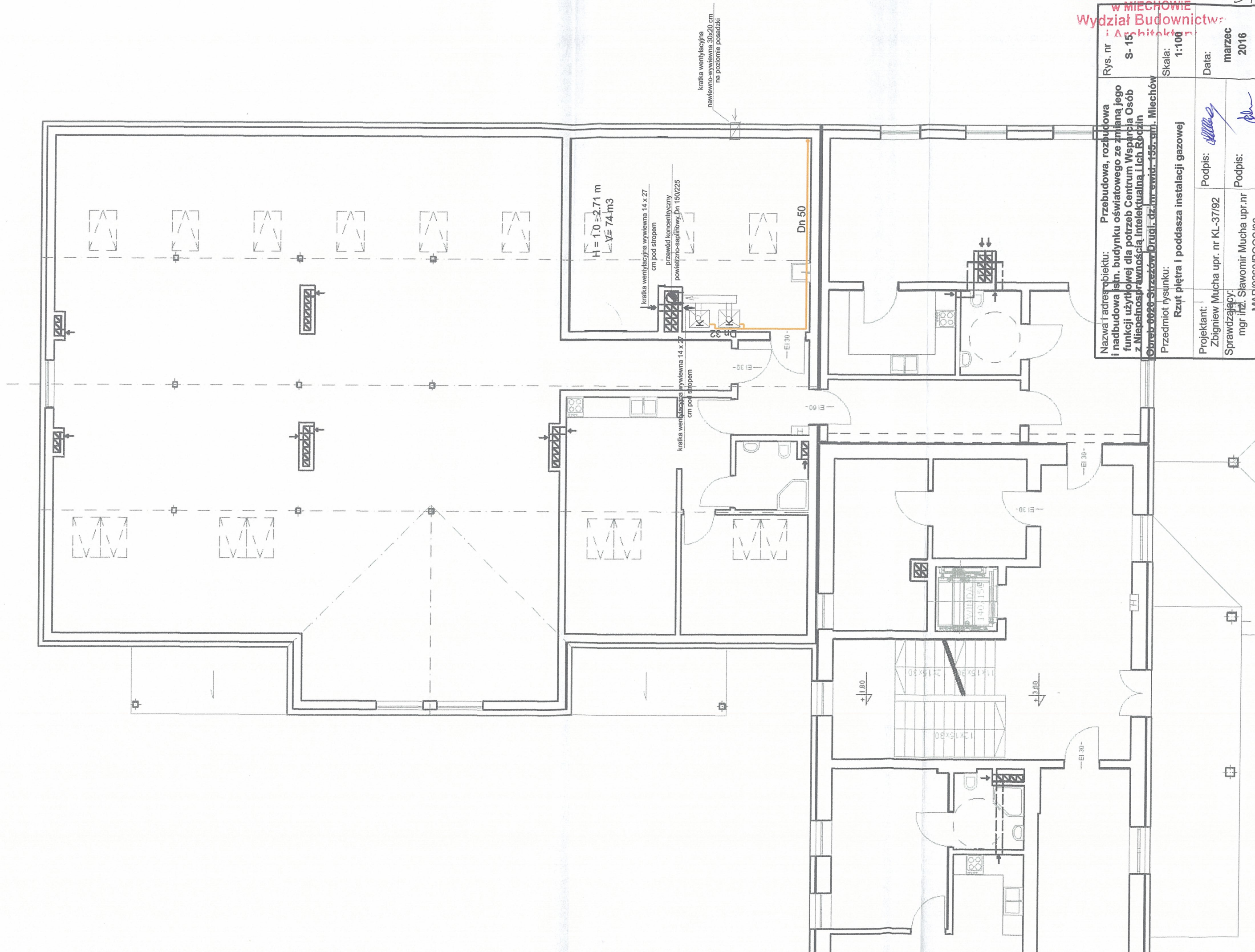
mgr inż. Sławomir Mucha upr.nr

Podpis:

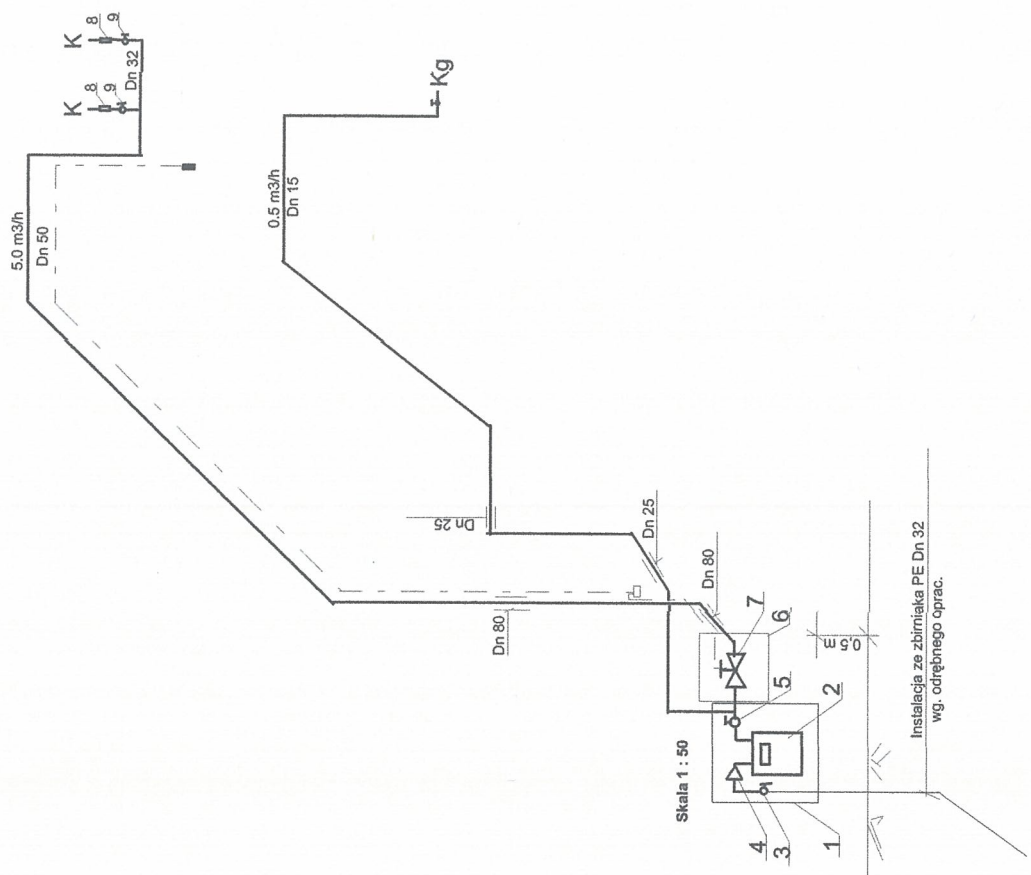
MAP/0260/POOS/06

Zbigniew Mucha upr. nr KL-37/92	Podpis: 
Sprawdzający: mgr inż. Sławomir Mucha upr nr	





- K - kocioł gazowy Q= 60 kW
 Kg - kuchenka gazowa 4-palnikowa z piekarnikiem
 1 - szafka gazowa metalowa wentylowana 600x600x250
 2- gazomierz miechowy G4
 3 - kurek kulowy Dn 20
 4 - reduktor II st. G= 12 kg/h, P= 36 mbar
 5 - kurek kulowy Dn 25
 6 - szafka gazowa metalowa wentylowana 400x400x250
 7 - zawór odcinający MAG-3 ZBK 50
 8 - Filtrowy Dn 32
 9 - Kurek gwintowany Dn 32



335

**STAROSTWO POWIATOWE
w MIECHOWIE**

**Wydział Budownictwa
i Architektury**

Nazwa i adres obiektu: Przebudowa, rozbudowa i nadbudowa istn. budynku oświetlowego ze zmianą jego funkcji użytkowej dla potrzeb Centrum Wsparcia Osób z Niepełnosprawnością Intelktualną i Ich Rodzin Obręb 0026 Strzeżów Drugi, dz. nr ewid. 155, gm. Miechów	Rys. nr S-16
Przedmiot rysunku: Rozwinięcie instalacji gazowej	Skala: 1:100
Projektant: Zbigniew Mucha upr. nr KL-37/92	Podpis: <i>[Signature]</i>
Sprawdzający: mgr inż. Sławomir Mucha upr.nr MAP/0260/POOS/06	Podpis: <i>[Signature]</i>
	Data: marzec 2016